

「기초연금 유사여부 판단기준 마련연구」 결과 보고

(기초연금과, '19.10.28.)

1 개 요

□ 연구 개요

- **(연구배경)** 기초연금-지자체사업의 유사중복성 관련 기초연금 특성을 고려한 판단의 준거 틀 마련 필요
- **(연구기간)** '19. 5. 30. ~ 10. 28.(6개월, 연구비: 39,6백만원)
- **(연구기관)** 한국보건사회연구원(함영진 연구위원 등 7명)
- **(연구내용)** ① 기초연금 관련 정책 및 노인 대상 지자체 복지사업 현황 및 사례 분석 ② 국내외 유사·중복 관련 판정 사례 조사 ③ 유사·중복 판단틀 활용한 기존정책 시뮬레이션 수행

□ 연구 결과

- **(유사중복 판정틀 마련)** 유사·중복 개념 및 판정의 기본원칙을 세우고 유사·중복 판정 지표를 구체화하여 판정틀 마련
 - 정책 판단에 있어 목적의 명확성, 판단의 편이성, 기준의 표준성, 판정의 체계성, 통합적 관리 가능성 확보
- **(정책 시뮬레이션 수행)** 지자체 주요 사업을 대상으로 정책 시뮬레이션을 수행하여 기존의 신설·변경 협의 결과와의 정합성 검증

< 유사성 · 중복성 개념 >

- 유사성 : 사업 목적 · 기능이 동일하거나 유사하면서 사업의 대상 범위 전부 혹은 일부가 일치하거나 급여 유형 및 제공 방식이 유사한 경우
- 중복성 : 동일 대상자에 대한 동일한 목적 및 급여 유형의 사업이 각각 존재하여 동일 대상자에게 겹쳐 지급되는 경우

※ 정부, 감사원, 국회 및 미국(정부회계국 연방정부사업) 유사중복 사업 조사기준 참고

□ 판정 목표

- 다수의 정책 집행 주체가 동일한 목적의 정책을 추진하는 경우 제한된 자원의 효율적 활용 및 재정 건전성 확보
- 유사 중복 판정 모델의 개념화 · 구조화를 통해 판단의 편이성, 객관성, 수용성 확보

□ 판단 지표

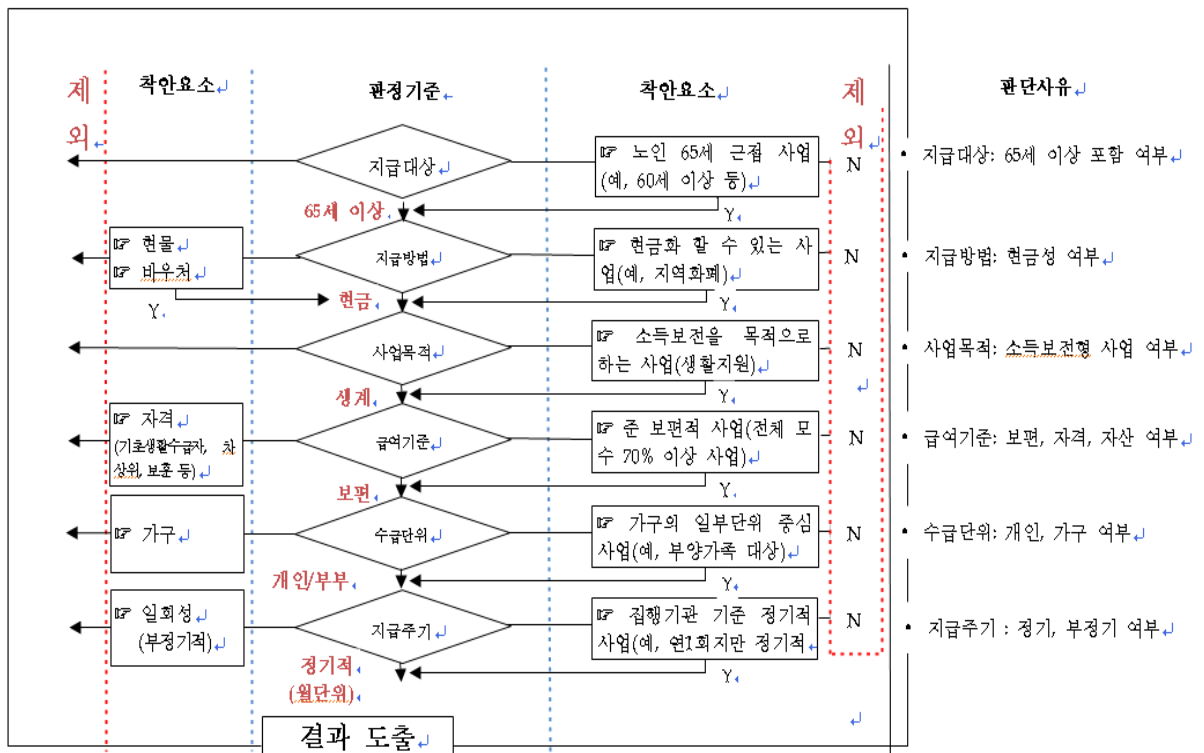
- 지급 대상 · 방법, 사업 목적, 급여 기준, 지급 주기 등 총 7개의 판단 기준을 활용하되, 그 중 1개라도 유사 · 중복성이 없으면 해당 사업을 유사 · 중복성이 없는 것으로 판단함

< 기초연금 유사중복 판정 지표 >

구분	기초연금 특성	유사 중복 판정기준(안)
지급 대상	• 65세 이상	• 65세 포함 여부 • 노인 인구 대상 여부
지급 방법	• 현금	• 현금, 현금성 지역 화폐
사업 목적	• 소득 보전	• 생활 보편 관계 판단

구분	기초연금 특성	유사 중복 판정기준(안)
급여 기준	• 70% (준 보편)	• 준 보편 사업 여부 • 특정 계층 대상 사업
수급 단위	• 개인(노인)/부부	• 개인(노인)/부부
지급 주기	• 월	• 월·연·분기·반기 등 정기적지급 여부

□ 판정틀



3 향후 계획

- (결과활용) 지자체가 기초연금과 유사한 노인복지 사업의 신설 및 변경 설계를 방지하기 위하여 '20년도 기초연금 사업안내(지침)에 반영 추진

[참고] 판정틀 활용한 기존 정책 시뮬레이션 결과

참고

판정틀 활용한 기존 정책 시뮬레이션 결과

□ 결과 : 기초연금 정책 기존의 신설 · 변경 협의 결과와 동일

구 분	기초연금 판정틀(기준)	정책 동의 사례				정책 부동의 사례			
		제주특별자치시 '고령해녀 수당지원'사업(2017년)		경기도 파주시 '장수노인 장려금'사업(2016년)		전남 화순군 '만 70세 이상 어르신께 건강장려금 지급'사업(2014년)		경기도 구리시 '손주돌봄 지원사업'(2015년)	
		해당 사업 속성	유사여부	해당 사업 속성	유사여부	해당 사업 속성	유사여부	해당 사업 속성	유사여부
지급 대상	<ul style="list-style-type: none"> 65세 포함 여부 노인인구 대상 여부 	<ul style="list-style-type: none"> 65세 여성 노인 	<ul style="list-style-type: none"> 유사 	<ul style="list-style-type: none"> 57세 이상 노인 	<ul style="list-style-type: none"> 착안요소(65세 이상 노인층을 포함하므로 유사) 	<ul style="list-style-type: none"> 65세 이상 노인 	<ul style="list-style-type: none"> 유사 	<ul style="list-style-type: none"> 65세 이상 노인 	<ul style="list-style-type: none"> 유사
지급 방법	<ul style="list-style-type: none"> 현금 현금성 지역화폐 	<ul style="list-style-type: none"> 현금 지급 	<ul style="list-style-type: none"> 유사 	<ul style="list-style-type: none"> 현금 지급 	<ul style="list-style-type: none"> 유사 	<ul style="list-style-type: none"> 현금 지급 	<ul style="list-style-type: none"> 유사 	<ul style="list-style-type: none"> 현금지급 	<ul style="list-style-type: none"> 유사
사업 목적	<ul style="list-style-type: none"> 생활 보편 관계 판단 	<ul style="list-style-type: none"> 소득보전 	<ul style="list-style-type: none"> 유사 	<ul style="list-style-type: none"> 소득보전 	<ul style="list-style-type: none"> 유사 	<ul style="list-style-type: none"> 생계지원 	<ul style="list-style-type: none"> 유사 	<ul style="list-style-type: none"> 생활지원 	<ul style="list-style-type: none"> 착안요소(소득보전과 유사성격이므로 유사)
급여 기준	<ul style="list-style-type: none"> 준 보편 사업 여부 특정 계층 대상 사업 	<ul style="list-style-type: none"> 자격(해녀특수계층) 	<ul style="list-style-type: none"> 유사하지 않음 	<ul style="list-style-type: none"> 자격(기초생활수급자·특수계층) 	<ul style="list-style-type: none"> 유사하지 않음 	<ul style="list-style-type: none"> 65세 이상 보편적 사업 	<ul style="list-style-type: none"> 유사 	<ul style="list-style-type: none"> 65세 이상 보편적 사업 	<ul style="list-style-type: none"> 유사
수급 단위	<ul style="list-style-type: none"> 개인(노인)/부부 	<ul style="list-style-type: none"> 개인 	<ul style="list-style-type: none"> 유사 	<ul style="list-style-type: none"> 개인 	<ul style="list-style-type: none"> 유사 	<ul style="list-style-type: none"> 개인 	<ul style="list-style-type: none"> 유사 	<ul style="list-style-type: none"> 개인/부부 지급 	<ul style="list-style-type: none"> 유사
지급 주기	<ul style="list-style-type: none"> 월·연·분기·반기 등 정기적 지급 여부 	<ul style="list-style-type: none"> 정기적 	<ul style="list-style-type: none"> 유사 	<ul style="list-style-type: none"> 정기적 	<ul style="list-style-type: none"> 유사 	<ul style="list-style-type: none"> 정기적 	<ul style="list-style-type: none"> 유사 	<ul style="list-style-type: none"> 정기적 	<ul style="list-style-type: none"> 유사
판정 결과		기초연금과 유사하지 않음		기초연금과 유사하지 않음		기초연금과 유사함		기초연금과 유사함	